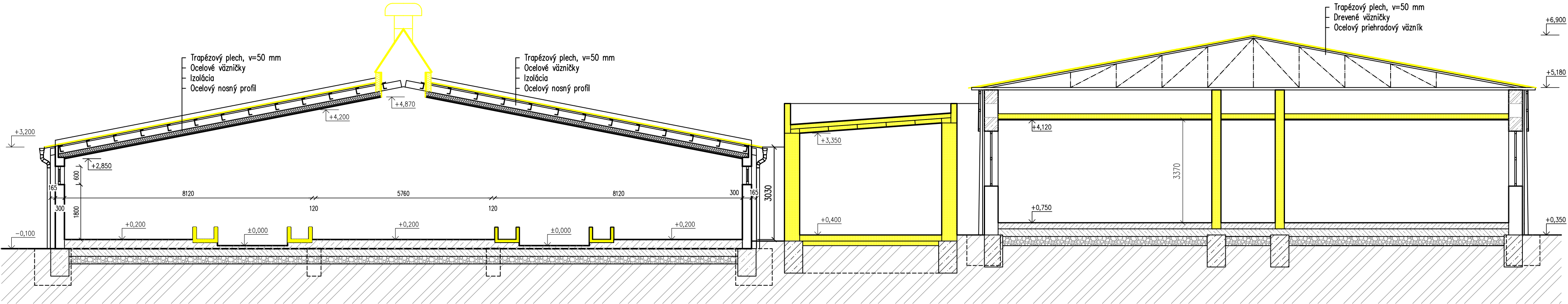



ZODP.PROJEKTANT		VYPRACOVAL		<div>PROGRES TEAM</div> <div>PRIEMYSELNÁ 2 TRNAVA</div>	
Ing. Ľúšar		Turanský			
INVESTOR: AGROSPOL Kalinovo, s.r.o.					
OÚ:Kalinovo			KRAJ:Banskobystrický		
NÁZOV STAVBY A LOKALITA:					
<div>Stavebné úpravy objektu K320</div> <div>Hosp. dvor Kalinovo</div>					
PROFESIA: B. Situácia					
OBSAH: Koordinačná situácia					

FORMÁT:	2A4
DÁTUM:	01/2024
STUPEŇ:	PS
Č.ZÁKAZKY:	2022/PS/96
KÓTOVANÉ V:	m
MIERKA	1: 2000
Č.VÝKRESU:	

ZODP. PROJEKTANT:		VYPRACOVANÉ		 <b>PROGRES TEAM</b> PRIEMYSELNÁ 2 TRNAVA	
Ing. Čisar		Ing. Čisar			
INVESTOR: AGROSPOL Kalinovo, s.r.o.					
OÚ: Kalinovo		KRAJ: Banskobystrický			
NÁZOV STAVBY A LOKALITA: Kalinovo, parc. č. 808/43					
<h1>Stavebné úpravy objektu K320</h1>					
PROFESIA: Architektonicko – stavebné riešenie				FORMÁT: A4	
OBRÁZ: Pôdorys – starý stav				DÁTUM: 01/2024	
				STUPEŇ: PS	
				Č. ZÁKAZKY: 2022/PS/967/1	
				KÓTOVANÉ V: m	
				MIERKA: 1:200 Č. VÝKRESU: 1	

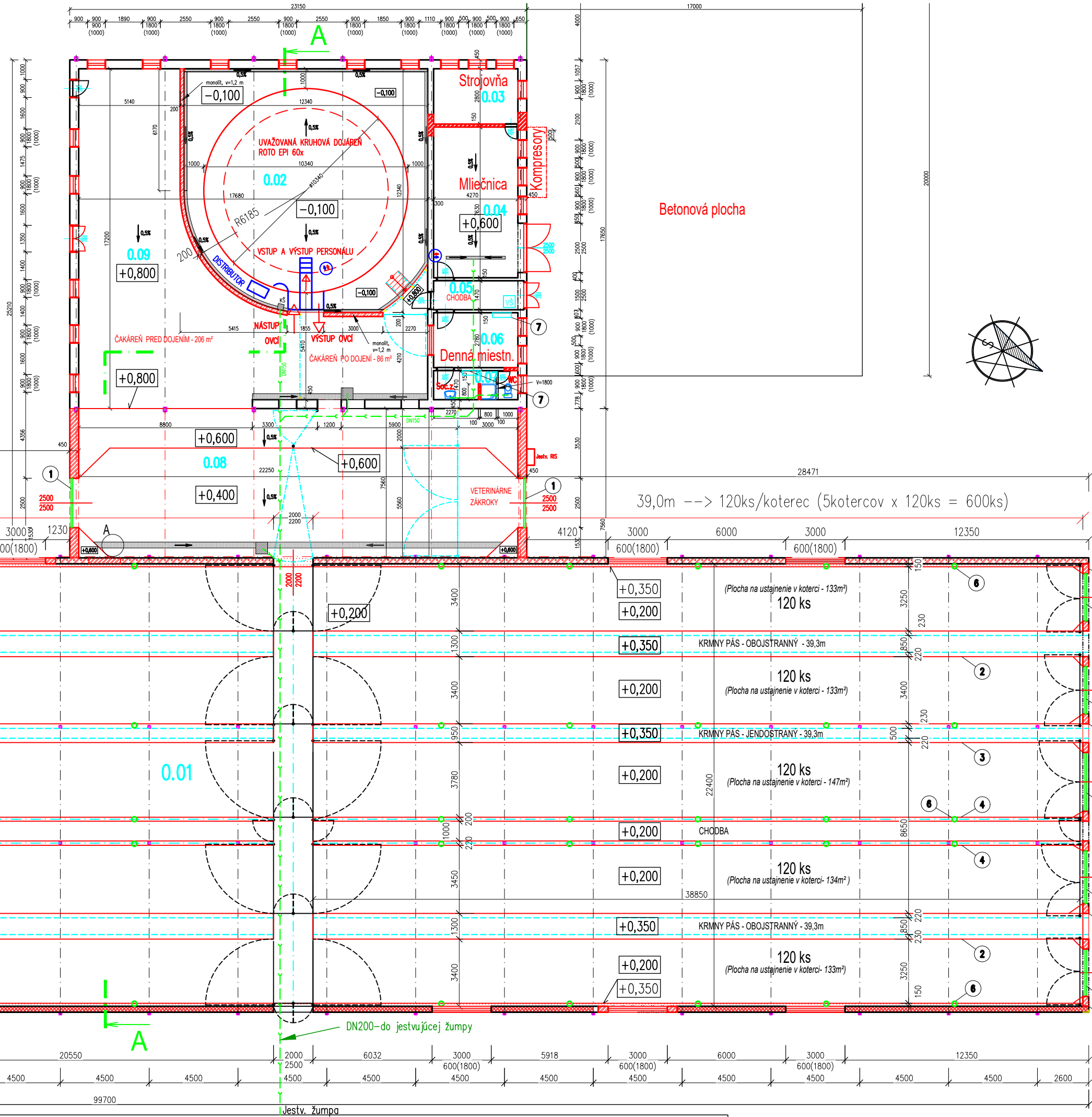


Legenda  
Búracie práce

ZODP.PROJEKTANT		VYPRACOVAL		<div>PROGRES TEAM</div> <div><div></div><div>PRIEMYSELNÁ 2 TRNAVA</div></div>	
Ing. Císar		Ing. Císar			
INVESTOR: AGROSPOL Kalinovo, s.r.o.					
OÚ:Kalinovo		KRAJ:Banskobystrický			
NÁZOV STAVBY A LOKALITA: Kalinovo, parc. č. 808/43				FORMÁT: 3A4	
<div>Stavebné úpravy objektu K320</div>				DÁTUM: 01/2024	
				STUPEŇ: PS	
				Č.ZÁKAZKY: 2022/PS/967/1	
				KÓTOVANÉ V: mm	
				MIERKA 1:100	
PROFESIA: Architektonicko – stavebné riešenie				Č.VÝKRESU: 2	
OBSAH: Rez A–A – starý stav					



LEGENDA MIESTNOSTÍ				
Č.M.	NÁZOV MIESTNOSTI	PLOCHA [m <sup>2</sup> ]	PODLAHA	STENY
0.01	Ustajňovací priestor	2219,84	Betón. mazanina	Váp.-cem. omietka
0.02	Dojareň kruhová	144,58	Betón. mazanina	Dvojzložkový epoxid.náter
0.03	Strojovňa	11,97	Betón. mazanina	Dvojzložkový epoxid.náter
0.04	Mliečnica	32,58	Betón. mazanina	Dvojzložkový epoxid.náter
0.05	Chodba	6,28	Keramická dlažba	Váp.-cem. omietka
0.06	Denná miestnosť	11,87	Keramická dlažba	Váp.-cem. omietka
0.07	Sociálne zariadenie	6,28	Keramická dlažba	Dvojzložkový epoxid.náter
0.08	Čakací priestor	168,20	Betón. mazanina frézovaná	Dvojzložkový epoxid.náter
0.09	Čakací priestor	149,47	Betón. mazanina frézovaná	Dvojzložkový epoxid.náter



## Legenda

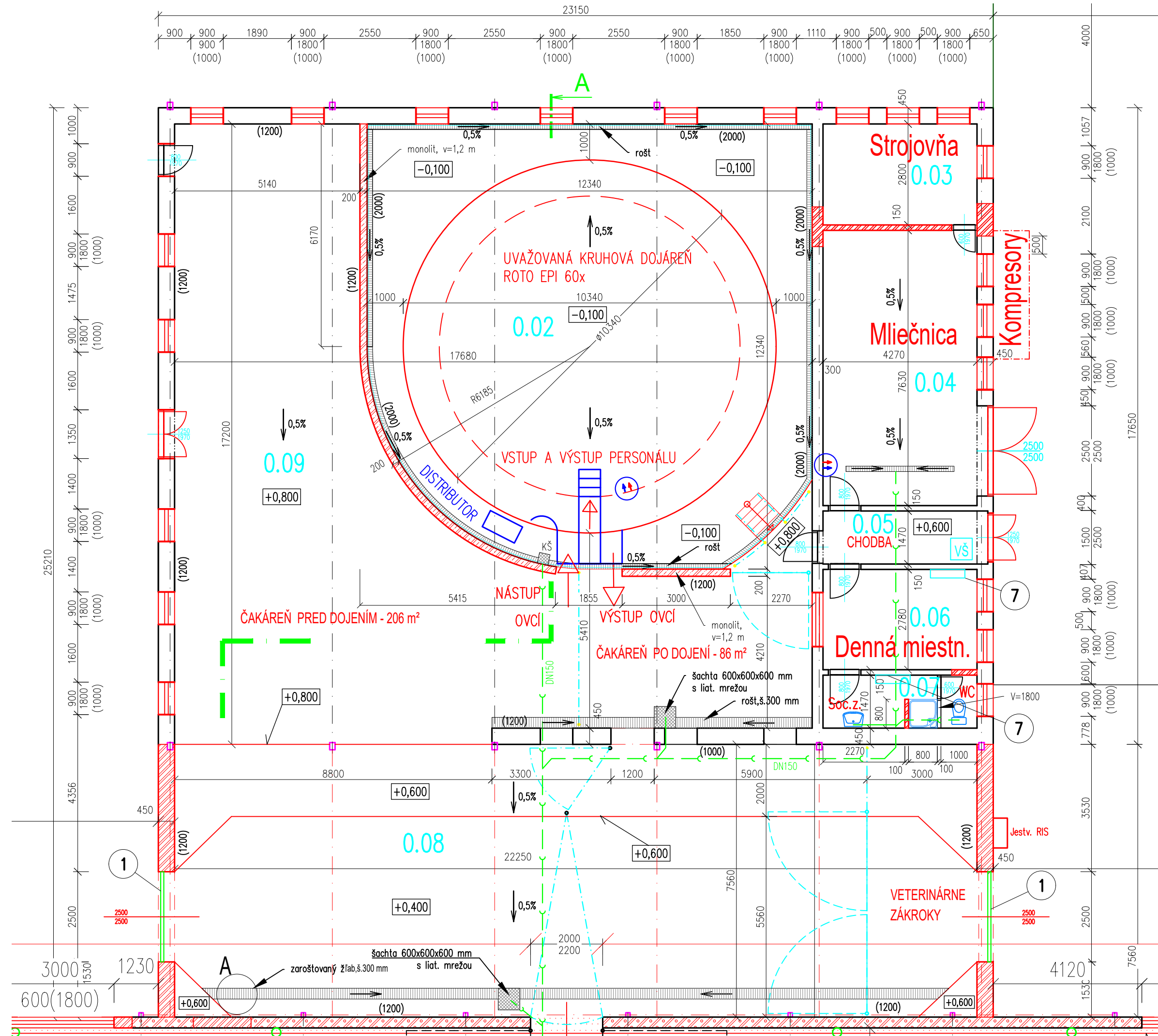
- NAVRHOVANÉ KONŠTRUKCIE Z TEHÁL POROTHERM
- NAVRHOVANÁ KONŠTRUKCIA Z TEHÁL DOMUROVAŤ OBVODOVÉ STENY V OBJEKTE OVČINA PO STRECHU
- NAVRHOVANÉ KONŠTRUKCIE Z MONOLITICKÉHO ŽELEZOBETÓNU
- NAVRHOVANÉ PREKLADY NAD OKNÁ V OBJEKTE OVČINA
- NAVRHOVANÉ ZABRANY
- NAVRHOVANÝ KRMNÝ ŽLAB
- NAVRHOVANÁ MISKOVÁ NAPÁJAČKA

- SEKČNÁ ZATEPLENÁ BRÁNA
- VYBUDOVANÝ ZÁKLADOVÝ BETÓN OŠIRE 1300MM A VÝŠKE +0,350M PRE OBOUSTRANNÝ KRMNÝ ŽLAB
- VYBUDOVANÝ ZÁKLADOVÝ BETÓN OŠIRE 950MM A VÝŠKE +0,350M PRE JEDNOSTRANNÝ KRMNÝ ŽLAB
- VYBUDOVANÝ PATNÍK O ŠIRKE 220MM A VÝŠKE +0,350M
- VMUROVANÉ ŠTÍTOVÉ STENY
- NAPÁJACIA MISKA 65 ks
- ELE KONVEKTOR NA VYKUROVANIE (Osadenie po dohode s investorm)

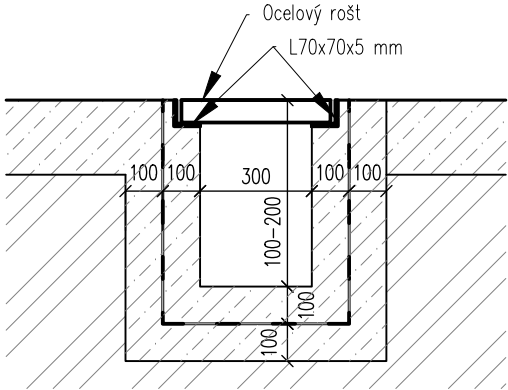
### Základné prevádzkové údaje

- dĺžka žlabu - 0,33 m/ks
- ustajňovacia plocha - 1,1 až 1,22 m<sup>2</sup>/ks
- počet zvierat na 1 napájačku - 25 ks
- počet zvierat v koterci (sekcii) - 120-180 ks
- celková ustajňovacia kapacita - 1 500 ks
- počet napájačiek - 65 ks

ZOOP.PROJEKTANT	Ing. Cisar	VYPRACOVAL	Ing. Cisar
INVESTOR: AGROSPOL Kalinovo, s.r.o.	OÚ: Kalinovo	KRAJ: Banskobystrický	
NAZOV STAVBY A LOKALITA: Kalinovo, parc. č. 808/43			
PROFESIA: Architektonicko - stavebné riešenie			
OBSAH: Pódorys - nový stav			
FORMÁT:	3A4		
DÁTUM:	01/2024		
STUPEŇ:	PS		
Č.ZÁKAZKY:	2022/PS/967/1		
KÓTOVANÉ V:	mm		
MERKA	1:200	Č.VÝKRESU:	3



Detail A  
záchytný žľab  
Mierka 1:20

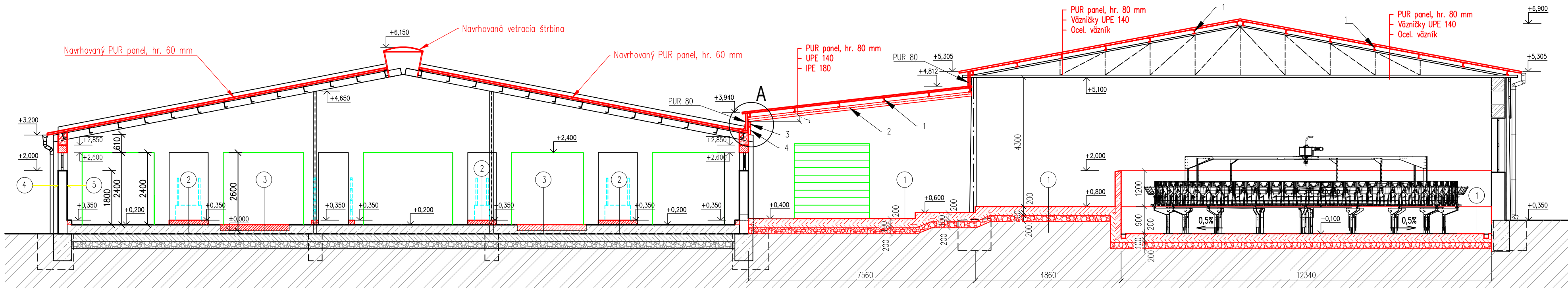


LEGENDA MIESTNOSTÍ				
Č.M.	NÁZOV MIESTNOSTI	PLOCHA [m <sup>2</sup> ]	PODLAHA	STENY
0.01	Ustajňovací priestor	2219,84	Betón. mazanina	Váp.-cem. omietka
0.02	Dojareň kruhová	144,58	Betón. mazanina	Dvojzložkový epoxid.náter
0.03	Strojovňa	11,97	Betón. mazanina	Dvojzložkový epoxid.náter
0.04	Mliečnica	32,58	Betón. mazanina	Dvojzložkový epoxid.náter
0.05	Chodba	6,28	Keramická dlažba	Váp.-cem. omietka
0.06	Denná miestnosť	11,87	Keramická dlažba	Váp.-cem. omietka
0.07	Sociálne zariadenie	6,28	Keramická dlažba	Dvojzložkový epoxid.náter
0.08	Čakací priestor	168,20	Betón. mazanina frézovaná	Dvojzložkový epoxid.náter
0.09	Čakací priestor	149,47	Betón. mazanina frézovaná	Dvojzložkový epoxid.náter

- NAVRHOVANÁ KONŠTRUKCIA Z TEHÁL  
DOMUROVAŤ OBVODOVÉ STENY V OBJEKTE OVČINA PO STRECHU
- NAVRHOVANÉ KONŠTRUKCIE Z MONOLITICKÉHO ŽELEZOBETÓNU
- NAVRHOVANÉ PREKLADY NAD OKNÁ V OBJEKTE OVČINA
- Prívod vody teplá+studená 3/4"

ZODP.PROJEKTANT Ing. Císar	VYPRACOVAL Ing. Císar	<b>PROGRES TEAM</b> PRIEMYSELNÁ 2 TRNAVA	
INVESTOR: AGROSPOL Kalinovo, s.r.o.			
ÚÚ: Kalinovo	KRAJ: Banskobystrický	FORMÁT:	3A4
NÁZOV STAVBY A LOKALITA: Kalinovo, parc. č. 808/43		DÁTUM:	01/2024
<b>Stavebné úpravy objektu K320</b>		STUPEŇ:	PS
		Č. ZÁKAZKY:	2022/PS/967/1
PROFESIA: Architektonicko – stavebné riešenie		KÓTOVANÉ V:	mm
OBSAH: Pôdorys dojärne – nový stav		MIERKA 1:100	Č. VÝKRESU: 4

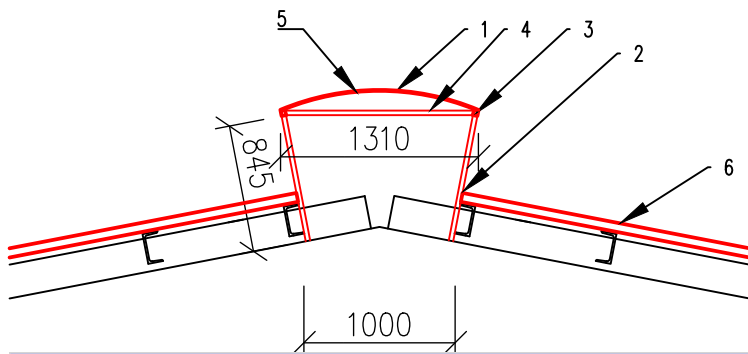




## Skladby podláh

- 20 cm Betón C 30/37, XC 4, XF 1, XA 1, vystužený kari rohožou 150x150x8 mm, s frézovaným povrchom  
- Separačná textília Tatrutex 300 g/m<sup>2</sup>  
- Fatrafol SH 803  
- Separačná textília Tatrutex 500 g/m<sup>2</sup>  
- 10 cm Betón C20/25  
- Separačná fólia  
- 20 cm Štrkodrva, frakcia 16-32, zhutnená Edf,2=80MPa  
- Rastlý terén
- 20 cm Betón C 25/30, XC 3  
- Jestv. podlaha
- 20 cm Betón C 30/37, XC 4, XF 1, XA 1, - Jestv. betón
- Jestv. murivo  
- Penetrácia  
- Sklotextilná mriežka  
- Kleber  
- Fasádna farba
- Oškriabať omietky  
- Penetrácia  
- Vnútoraná farba

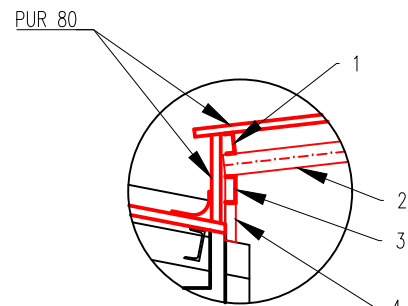
## Detail vetracej štrbiny M 1:50



- 1 Polykarbonátová doska 12 mm, 6000x1500 mm, dĺžka 99,7 m
- 2 Oceľový prvok Jokl 30x30x3 á 1,5 m
- 3 Oceľový prvok Jokl 35x35x3, dĺžka 99,7 m
- 4 Oceľový prvok Jokl 30x30x3, dĺžka 1,4 m
- 5 Oceľ. pás 30x5, dl. 1,5 m
- 6 Strešná krytina - PUR panel

Výkaz výmer prestrešenia štrbiny						
Čís. prvku	profil	Dĺžka, plocha (m,m <sup>2</sup> )	Počet kusov	Dĺžka celkom	Kg/m	Kg celkom
					Kg/m <sup>2</sup>	
1	Polykarbonát, hr. 12 mm					
2	Jokel 30/30/3	0,845	134	113,23	2,43	275,1489
3	Jokel 35/35/3	99,7	2	199,4	2,91	580,254
4	Jokel 30/30/3	1,4	67	93,8	2,43	227,934
5	Pásovina 30x5	1,5	67	100,5	1,18	118,59
						1201,9269
Polykarbonát, hr. 12 mm						
šírka				spolu m <sup>2</sup>		
1,5	x	99,7	=	149,55		

## Detail A M 1:50




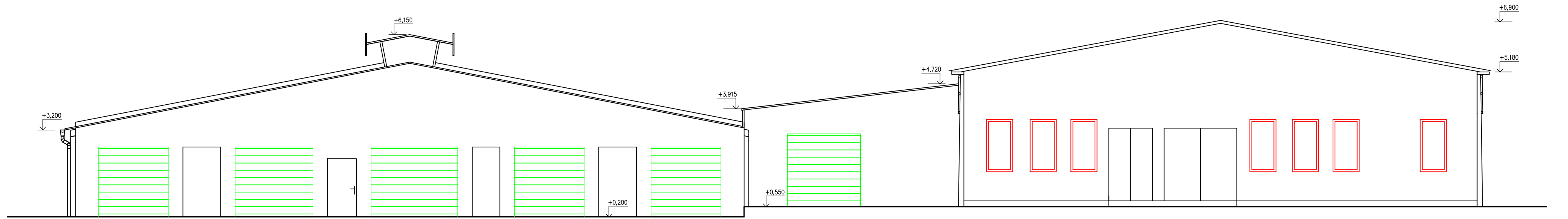
## Výkaz ocele strechy

OZN.	NÁZOV PRVKU	DLŽKA 1 KS-M	KS	DLŽKA SPOLU	KG/M	KG
1	UPE 140	23,75	20	475	14,5	6887,50
2	IPE 180	7,5	6	45	18,8	846,00
3	UPE 180	26,9	1	26,9	19,70	529,93
4	UPE 180	0,26	7	1,82	19,70	35,85
SPOLU						8299,28

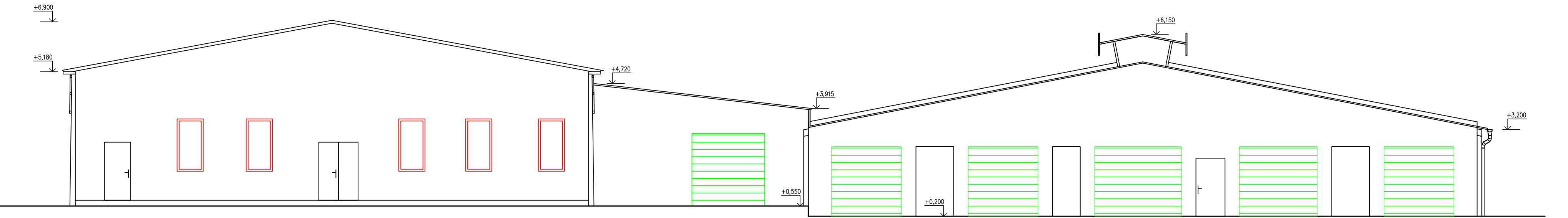
## Legenda

- NAVRHOVANÉ KONŠTRUKCIE Z TEHÁL POROTHERM
- NAVRHOVANÁ KONŠTRUKCIA Z TEHÁL DOMUROVAŤ OBVODOVÉ STENY V OBJEKTE OVČINA PO STRECHU
- NAVRHOVANÉ KONŠTRUKCIE Z MONOLITICKÉHO ŽELEZOBETÓNU
- NAVRHOVANÉ PREKLADY NAD OKNÁ V OBJEKTE OVČINA
- NAVROVANÉ ZABRANY
- NAVROVANÝ KRMNÝ ŽLAB
- NAVRHOVANÁ MISKOVÁ NAPÁJAČKA


ZODP.PROJEKTANT	VYPRACOVAL	<div>PROGRES TEAM</div> <div></div> <div>PRIEMYSELNÁ 2 TRNAVA</div>
Ing. Čísar	Ing. Čísar	
INVESTOR: AGROSPOL Kalinovo, s.r.o.		
OÚ:Kalinovo	KRAJ:Banskobystrický	
NÁZOV STAVBY A LOKALITA: Kalinovo, parc. č. 808/43		FORMÁT: 3A4
Stavebné úpravy objektu K320		DÁTUM: 01/2024
		STUPEŇ: PS
		Č.ZÁKAZKY: 2022/PS/967/1
		KÓTOVANÉ V: mm
PROFESIA: Architektonicko – stavebné riešenie		MIERKA 1:100
OBSAH: Rez A-A – nový stav, detaily		Č.VÝKRESU: 5



Severozápadný pohľad



Juhovýchodný pohľad

ZODP.PROJEKTANT	VYPRACOVAL	<div>PROGRES TEAM</div> <div>PRIEMYSELNÁ 2 TRNAVA</div>	
Ing. Císar	Ing. Císar		
INVESTOR: AGROSPOL Kalinovo, s.r.o.			
OÚ: Kalinovo		KRAJ: Banskobystrický	
NÁZOV STAVBY A LOKALITA: Kalinovo, parc. č. 808/43		FORMÁT:	2A4
Stavebné úpravy objektu K320		DÁTUM:	01/2024
		STUPEŇ:	PS
		Č.ZÁKAZKY:	2022/PS/967/1
		KÓTOVANÉ V:	mm
PROFESIA: Architektonicko – stavebné riešenie			
OBSAH: Pohľady			
		MIERKA	1:100
		Č.VÝKRESU:	6

+6,150  
+5,670  
+3,200  
+0,200

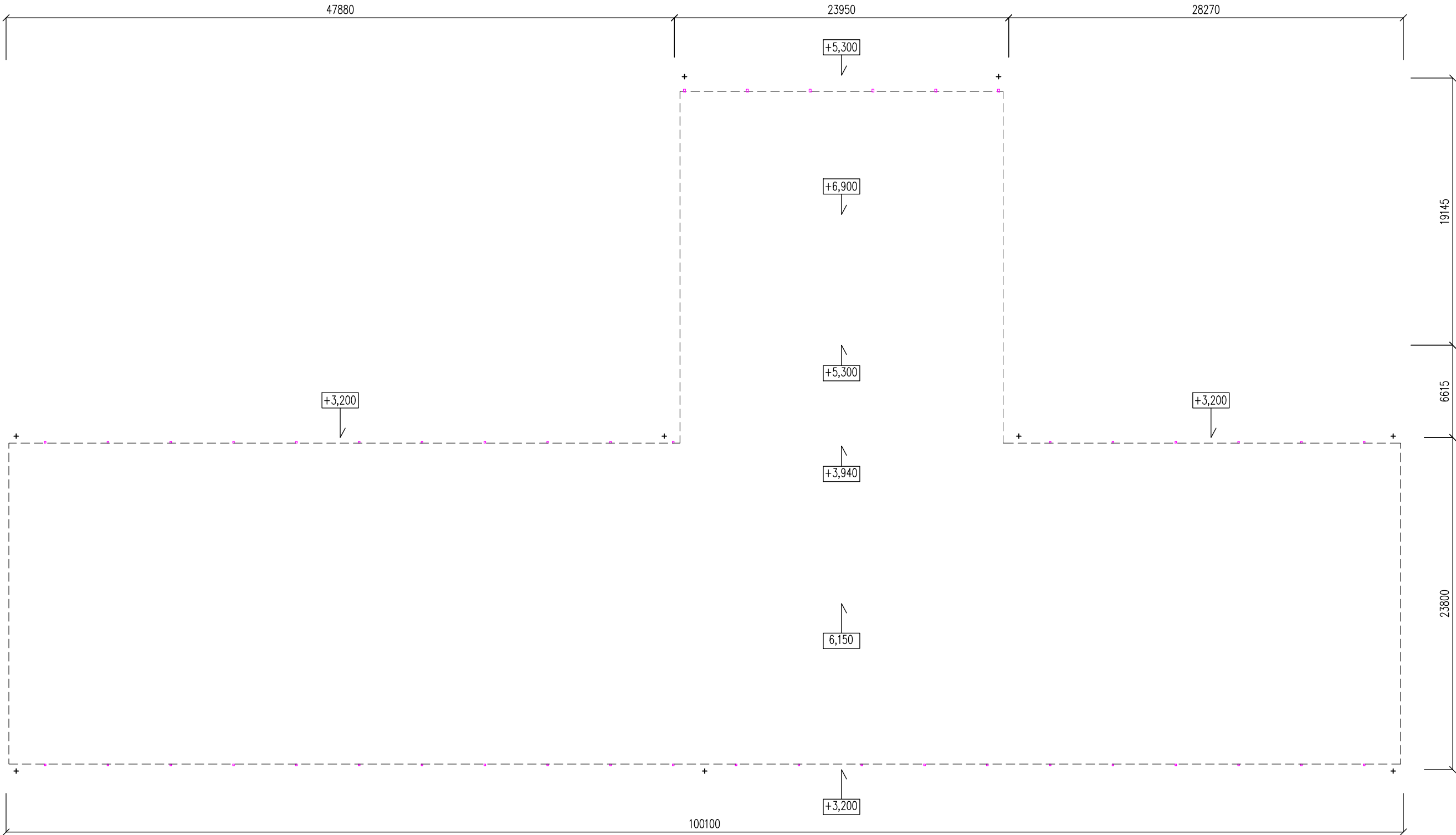
Severovýchodný pohľad

+6,900

Juhozápadný pohľad

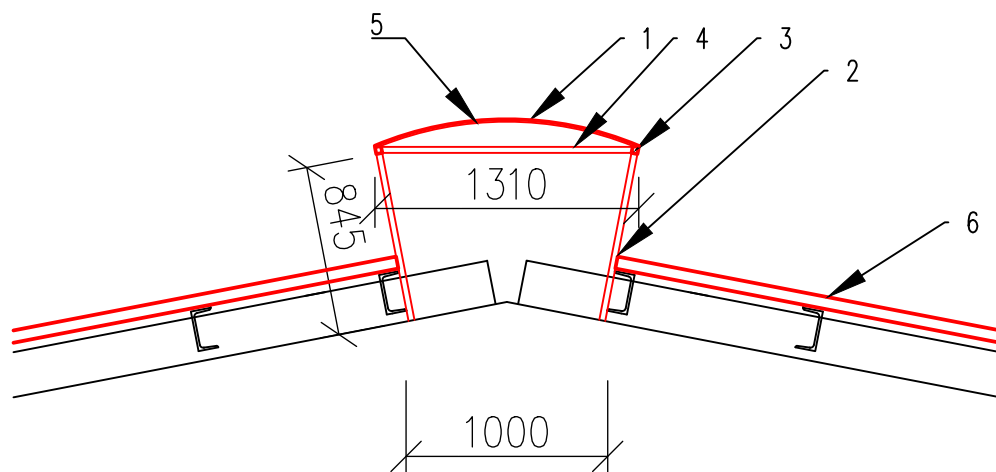
ZODP.PROJEKTANT		VYPRACOVAL		<div>PROGRES TEAM</div> <div>PRIEMYSELNÁ 2 TRNAVA</div>	
Ing. Cisar		Ing. Cisar			
INVESTOR: AGROSPOL Kalinovo, s.r.o.					
OÚ: Kalinovo		KRAJ: Banskobystrický			
NÁZOV STAVBY A LOKALITA: Kalinovo, parc. č. 808/43				FORMÁT: 2A4	
Stavebné úpravy objektu K320				DÁTUM: 01/2024	
				STUPEŇ: PS	
				Č.ZÁKAZKY: 2022/PS/967/1	
PROFESIA: Architektonicko – stavebné riešenie				KÓTOVANÉ V: mm	
OBSAH: Pohľady				MIERKA 1:100 Č.VÝKRESU 7	





ZODP.PROJEKTANT		VYPRACOVAL		<div>PROGRES TEAM</div> <div>PRIEMYSELNÁ 2 TRNAVA</div>	
Ing. Císar		Ing. Císar			
INVESTOR: AGROSPOL Kalinovo, s.r.o.					
OÚ: Kalinovo		KRAJ: Banskobystrický			
NÁZOV STAVBY A LOKALITA: Kalinovo, parc. č. 808/43				FORMÁT: 2A4	
Stavebné úpravy objektu K320				DÁTUM: 01/2024	
				STUPEŇ: PS	
				Č.ZÁKAZKY: 2022/PS/96	
				KÓTOVANÉ V: mm	
PROFESIA: Architektonicko – stavebné riešenie				MIERKA	
OBSAH: Pôdorys strechy				1:300	
				Č.VÝKRESU: 8	

# Detail vetracej štrbiny M 1:50



- 1 Polykarbonátová doska 12 mm,  
6000x1500 mm, dĺžka 99,7 m
- 2 Oceľový prvok Jokl 30x30x3 á 1,5 m
- 3 Oceľový prvok Jokl 35x35x3, dĺžka 99,7 m
- 4 Oceľový prvok Jokl 30x30x3, dĺžka 1,4 m
- 5 Oceľ. pás 30x5, dl. 1,5 m
- 6 Strešná krytina - PUR panel

## Výkaz výmer prestrešenia štrbiny

Čís. prvku	profil	Dĺžka, plocha (m,m <sup>2</sup> )	Počet kusov	Dĺžka celkom	Kg/m Kg/m <sup>2</sup>	Kg celkom
1	Polykarbonát, hr. 12 mm					
2	Jokel 30/30/3	0,845	134	113,23	2,43	275,1489
3	Jokel 35/35/3	99,7	2	199,4	2,91	580,254
4	Jokel 30/30/3	1,4	67	93,8	2,43	227,934
5	Pásovina 30x5	1,5	67	100,5	1,18	118,59
						1201,927

Polykarbonát, hr. 12 mm

šírka

1,5

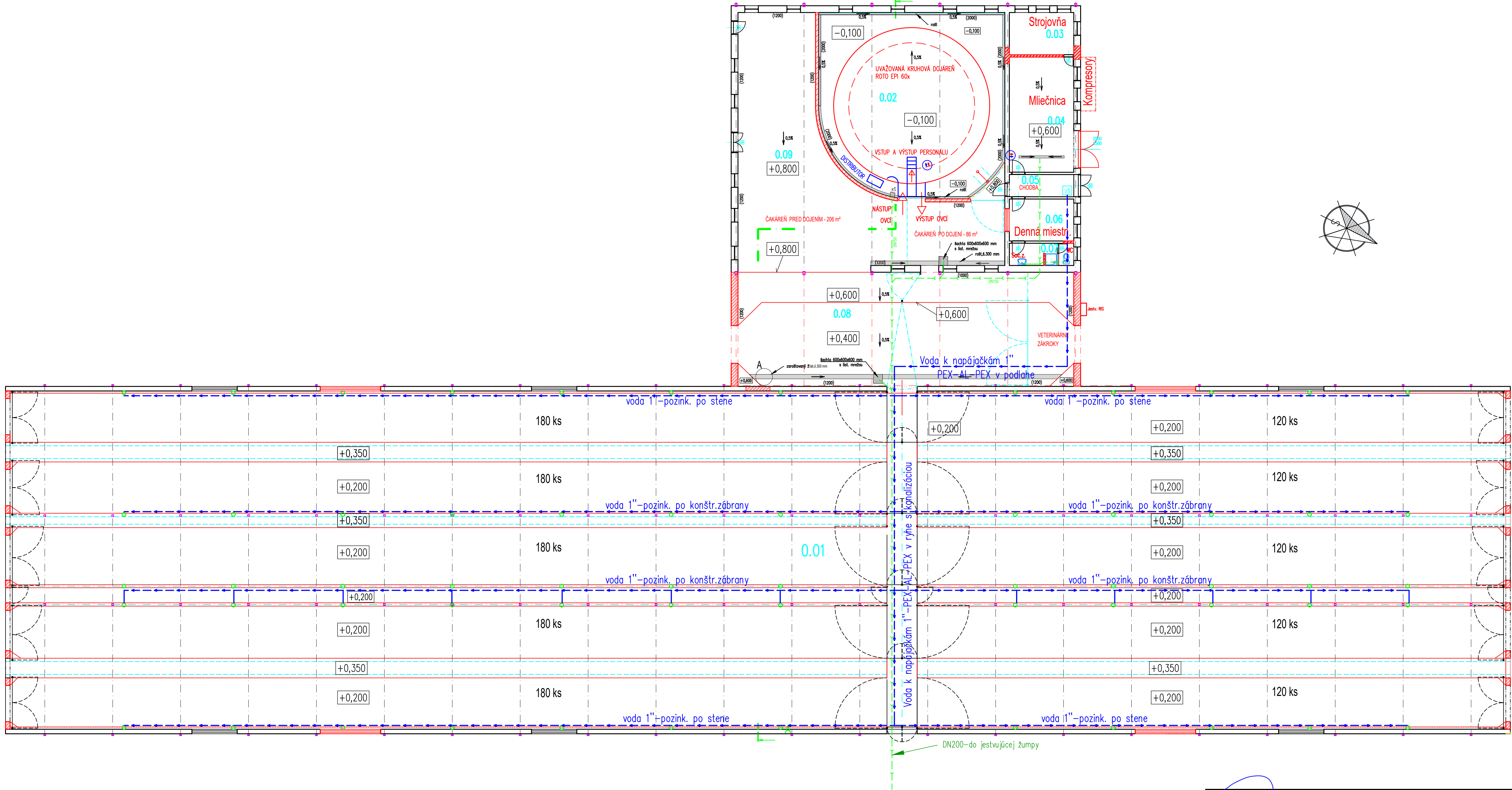
x

99,7


=

spolu m<sup>2</sup>

149,55



- Prívod vody teplá+studená 3/4"
- Rozvod vody studená 1" k napájačkám, každá vetva bude pri výstupe z podlahy opatrená uzatváracím ventilom s odvodnením

ZODP.PROJEKTANT		VYPRACOVAL		<div>PROGRES TEAM</div> <div>PRIEMYSELNÁ 2 TRNAVA</div>					
Ing. Čisar		Ing. Čisar							
INVESTOR: AGROSPOL Kalinovo, s.r.o.									
OÚ: Kalinovo			KRAJ: Banskobystrický						
Miesto stavby a lokality: Kalinovo, parc. č. 808/43									
Stavebné úpravy objektu K320									
						FORMÁT:		2A4	
						DÁTUM:		01/2024	
						STUPEŇ:		PS	
PROFESIA:		Zdravotníka		Č. ZÁKAZKY:		2022/PS/967/1			
OSAH:		Pôdorys – rozvod vody		KÓTOVANÉ V:		mm			
				MERKA		ČYVRESZ:			
				1:250		ZTI 1			



